

Rotorkit[®] MULTIANGLES (1 TIMER)

Cod. 10560 (Explorer)
Cod. 10561 (Reflex)
Cod. 10609 (Lancer)



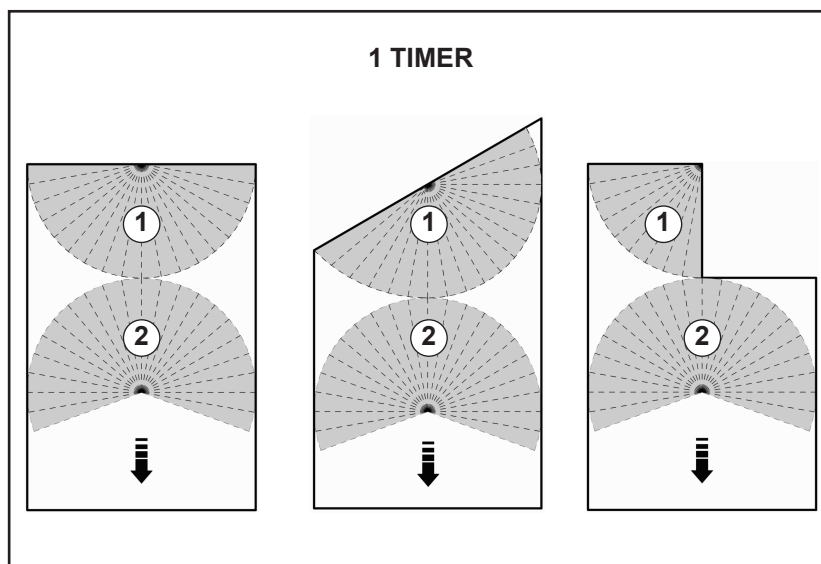
DISPOSITIVO TEMPORIZZATO AUTOMATICO PER INVERSIONE SENSO ROTAZIONE

MECHANICAL TIMMERED DEVICES FOR AUTOMATIC REVERSAL OF THE IRRIGATION DIRECTION

AUTOMATIQUE MECANIQUE APPAREIL POUR L'INVERSION DE LA DIRECTION DU TRAVAIL DU CANON D'ARRO-SAGE

AUTOMATISCHZEIT-GEBSICHERUNG FÜR DIE UMSTEL-LUNG DER DREH-RICHTUNG

DISPOSITIVO TEM-PORIZADO AUTOMÁ-TICO PARA INVER-SION SENTIDO RO-TACIÓN ASPERSOR



Evita di bagnare strade, ferrovie o terreni confinanti. Il nuovo ROTORKIT SIME permette angoli diversi di lavoro in modo semplice e completamente meccanico.

To avoid irrigation of road, railways or border-land. The new SIME ROTORKIT allows different angles of work, with very easy mechanical solutions.

Pour éviter l'arrosage de routes, chemin de fer ou terrain frontalier. Nouveau ROTORKIT en permettent different angles d'arrosage, avec mouvement mecanique et tres simple.

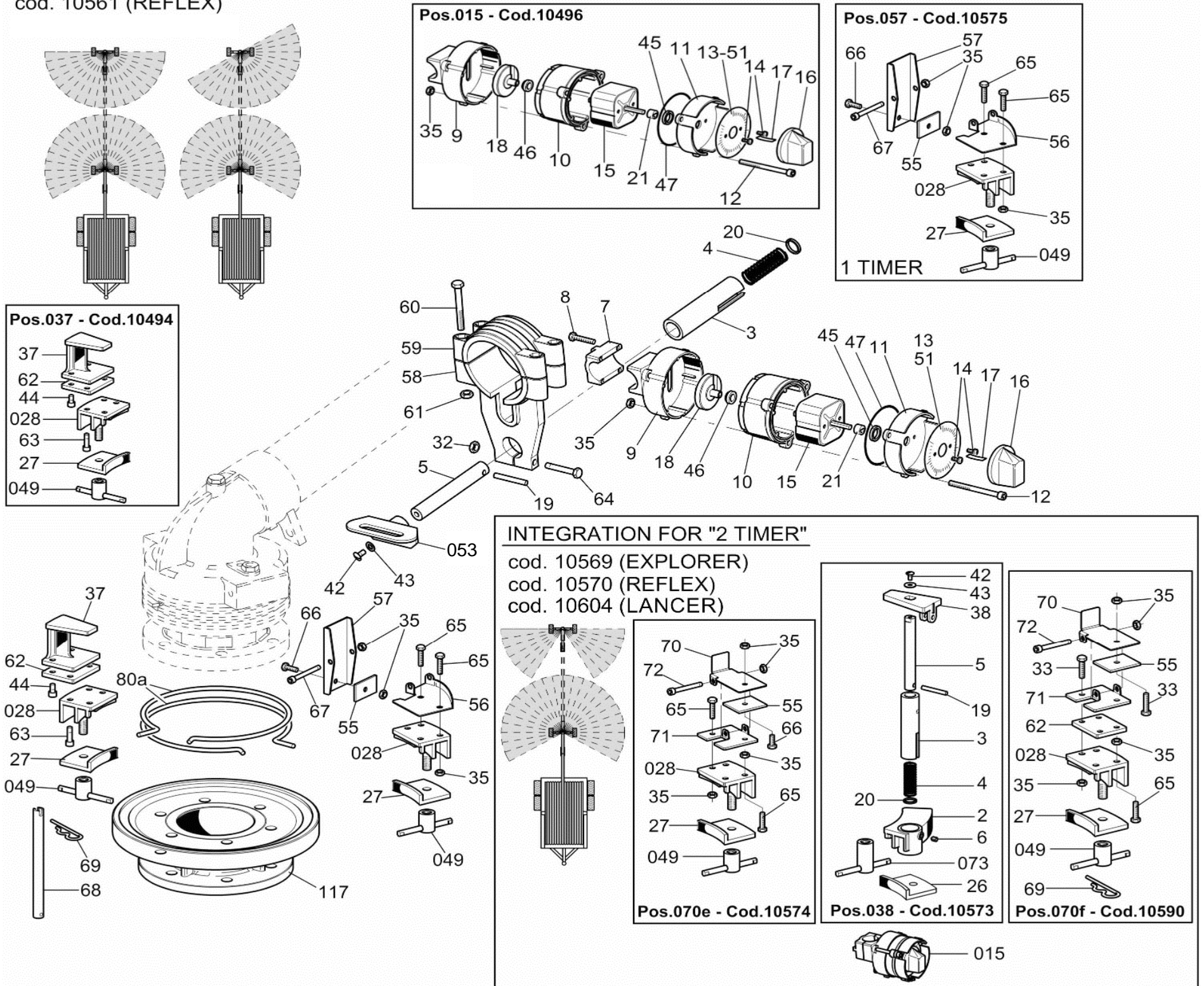
Vermeidet die Straßen, die Bahnen oder die angrenzende Böden zu bewässern. Neu SIME ROTORKIT erlaubt verschiedene Arbeit-winkel so einfach und voll mechanisch.

Evita regar calles, ferrocarriles o terrenos de confines. El nuevo ROTORKIT permite diferentes sectores de riego facilmente y completamente mecanico.

IDROMECCANICA SRL

1 TIMER

cod. 10560 (EXPLORER) cod. 10603 (LANCER)
cod. 10561 (REFLEX)



CODICE	POSIZIONE
CODE N°	POSITION
20287	3
3010596	4
20251	5
3010599	7
301013	8
3010600	9
3010601	10
3010602	11
3010567	12
3010603	13 (6h)
3010579	14
10496	015
3010604	15
3010605	16
3010606	17
3010607	18
20252	19
3010609	20
3010610	21
30484	27
10565	028
30511	32
30270	35
3010617	37
3010626	42
30532	43

CODICE	POSIZIONE
CODE N°	POSITION
3010628	44
3010629	45
3010583	46
30689	47
10110	049
3010630	51 (12 h)
10638	053
3010918	55
3010920	56
3010919	57
30511	61
20286	62
30889	63
3010178	64
30783	65
30783	66
3010938	67
3010936	68
3010937	69
3010925	80a

CODICE	POSIZIONE
CODE N°	POSITION
EXPLORER	
10494	037
10575	057
3010915	58
3010798	59
3010178	60
3010738	117
REFLEX	
10494	037
10575	057
3010926	58
3010927	59
30498	60
3010738	117
LANCER	
10494	037
10575	057
3010988	58
3010647	59
3010642	117
30965	60

CODICE	POSIZIONE
CODE N°	POSITION
INTEGRATION FOR "2 TIMER"	
3010954	2
20255	3
3010596	4
20251	5
3010572	6
20252	19
3010609	20
3010955	26
10573	038
3010618	38
3010626	42
3010627	43
10574	070e
10590	070f
3010951	70
3010952	71
3010973	72
10581	073