



34CZ



Pasport tlakové nádoby

1. VŠEOBECNÉ ÚDAJE

Název a adresa provozovatele			
Název a adresa výrobce	Reflex Winkelmann GmbH, Gersteinstrasse 19, 59227 Ahlen, Německo		
Název a adresa dovozce	REFLEX CZ s.r.o. Sezemická 2, Praha 9	www.reflexcz.cz	
Výrobní číslo		Rok výroby	2020
Název nádoby	Zásobník ZLS		
Určení	Domácí vodárna - zásobník na vodu nebo na vodu a vzduch (Ne samotný vzduch!)		
Tvar a konstrukční rozměry podle výkresu číslo	viz tabulka		

2. TECHNICKÁ CHARAKTERISTIKA A PARAMETRY

Max.pracovní tlak (bar)	10,0
Zkušební tlak hydraulický (bar)	14,3
Zkušební tlak pneumatický (bar)	
Zkušební látka a délka trvání zkoušky (čas v minutách)	voda, 10
Nejvyšší pracovní teplota stěny (ve °C)	50
Pracovní látka	voda, voda a vzduch
Objem (v litrech)	viz tabulka
Hmotnost (v kg)	viz tabulka
Přídavek na korozi, erozi (v mm)	0,1
Kategorie nádoby	4

3. ÚDAJE O POJISTNÝCH VENTILECH A JINÝCH ZAŘÍZENÍCH

Poř. čís.	Typ poj. ventilu nebo poj. zařízení	Počet	Výrobní číslo	Jmenovitá světlost DN	Jmenovitý tlak PN
1					
2					
	Nejmenší průtočný průměr d_v v mm	Otevírací přetlak v barech	Zaručený výtokový součinitel α_w	Zaručený výtok Q_z v $kg \cdot h^{-1}$	Číslo a datum vydání typového osvědčení
1					
2					

4. ÚDAJE O ZÁKLADNÍ ARMATUŘE

Počet	Název	Norma	Max. tlak (bar)	Max. teplota (°C)	DN

5. ZÁKLADNÍ ÚDAJE O PŘÍSTROJÍCH PRO MĚŘENÍ, SIGNALIZACI, OVLÁDÁNÍ A AUTOMATICKOU OCHRANU

Tlakoměr a teploměr (typ, rozsah)	

6. PŘEHLED O POUŽITÉM MATERIÁLU

Poř. č.	Název části	Značka	R _{e20} (bar)	R _{m20} (bar)
	plášť	DIN EN 10025-2.S235JR+AR	2350	3400
	dna	DIN EN 10025-2.S235JR+AR	2350	3400

7. OSVĚDČENÍ O STAVEBNÍ A PRVNÍ TLAKOVÉ ZKOUŠCE

Typ:	ZLS	Výrobce: Reflex Německo a Polsko
Nádoba nese označení: CE 0045		

7a: STAVEBNÍ ZKOUŠKA

Provedení odpovídá výkresu a rozměrům v tabulce

Datum:

7b: TLAKOVÁ ZKOUŠKA

Zkušební tlak 14,3 baru

Datum:

Tlaková kapalina: voda 10 °C

Výstroj a příslušenství nebyly zkoušeny.

Pasport sestavil:

Datum: 03/2020

Podpis:



8. DALŠÍ ÚDAJE

Provozní medium voda nebo voda a vzduch. Nádoba nesmí být provozována s provozním medium pouze vzduch či jiný plyn.

Montáž nádoby provedl:

Doklady k nádobě za provoz. převzal:

Datum:

Datum:

Podpis:

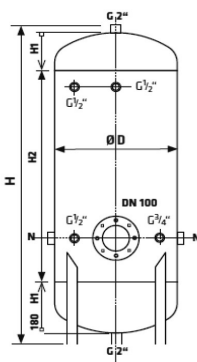
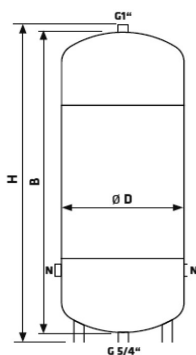
Podpis:

Návod k montáži a provozu

1. Nádobu instalujte, aby byla možná kontrola ze všech stran, štítek musí být přístupný.
2. Nádoba nesmí být v místě, kde hrozí zamrznutí vody v nádobě.
3. Pokud je provozní medium nejen voda ale i vzduch, je třeba zajistit:
 - a) Výchozí revizi u nově namontované nádoby před jejím uvedením do provozu.
 - b) První provozní revizi do 2 týdnů od uvedení do provozu.
 - c) 1x za rok provozní revizi.
 - d) 1x za 5 let kontrola tl. stěn ultrazvukem a zkouška těsnosti.
 - e) 1x za 9 let tlaková zkouška.

Záruční podmínky

1. Záruční doba je 24 měsíců od data montáže, nejdéle ale 30 měsíců od data prodeje.
2. Podmínkou záruky je, že nádoba byla nainstalována, zprovozněna a provozována v souladu s ČSN 690012. Při reklamaci musí být předložen řádně vyplněný pasport a zprávy o revizích a o proměření ultrazvukem.
3. Za provozu nesmí být překročen max. provozní tlak nádoby. Nádoba je určena pro provozní medium voda nebo voda+vzduch. Nesmí být provozována s provozním mediem pouze vzduch či jiný plyn.
4. Záruka se nevztahuje na poškození způsobená při přepravě, skladování, nesprávnou montáží, nesprávným provozem nebo nesprávným návrhem.
5. Za výše uvedených podmínek budou bezplatně vyřízeny reklamace plynoucí z vady materiálu nebo z výrobní vady.
6. Další nebo jiné nároky na náhradu škod vzniklých mimo nádobu jsou vyloučené.
7. Záruka musí být uplatněna před jejím uplynutím. Zároveň musí být předložen tento řádně vyplněný pasport. Při porušení podmínek Návodu pro montáž a provoz hradí škodu montážní firma nebo provozovatel.



DRUH POUŽITÉHO MATERIÁLU A JEHO TL. PRO SPOLEČNOST REFLEX STANOVIL TÜV

materiál pláště nádoby plech EN 10130 a EN 10111-DD11

výpočtová teplota 70 °C

min. hodnota meze kluzu při výpočtové teplotě $Re=2350$ bar

min. hodnota meze kluzu při $Re_{20}=2350$ bar

min. hodnota meze pevnosti při výpočtové teplotě $Rm=3400$ b, $n_r=1,5$ pro výpočtový tlak

součinitel bezpečnosti k mezi kluzu

$n_r=1,1$ pro zkušební tlak

součinitel bezpečnosti k mezi pevnosti $n_B=2,2$

dovolené namáhání pro provoz při výpočtové teplotě $\sigma=1545$ bar

výpočtový tlak 10 barů

koeficient $\varphi=0,85$

Objem [l]	Ø D [mm]	R [mm]	S _t [mm] min	Hmotnost [kg]	Výkres č.
80	409	324	2,75 pl., 2,0 dna	18	REF-003860
100	409	324	2,75 pl., 2,0 dna	22	REF-003861
150	480	380	3,0 pl., 2,75 dna	39	REF-003862
200	480	380	3,0 pl., 2,75 dna	53	REF-003863