

NORIA

... pumps

CZ

NÁVOD K POUŽÍVÁNÍ

Obsluha zařízení je povinná si podrobně prostudovat tento návod k používání

Výrobek	název:	Odtokové žlaby a rošty
	typ:	700, 800, 900, 1000, 1200
Výrobce	název:	NORIA pumps s.r.o.
	adresa:	Kyjovice 78, 67161 Prosiměřice
	IČO:	26416786

POPIS

Odtokové žlaby NORIA slouží pro odvodnění sprchových koutů a podlahových ploch budov. Veškeré komponenty jsou vyrobeny z nerez oceli 1.4301 / AISI 304 - podesta 1,5mm; vanička 3mm (zaleštěná hrana), rošty 1,5mm (kartáčovaná nebo dekorativní povrchy lesk) a sifon DN 40-50. Výrobek splňuje požadavky dle EN 1253-1.



- Vyrobeno v ČR
- Záruka 5 let
- Certifikováno



NORIA Pumps s.r.o.
Kyjovice 78, 671 61 Prosiměřice, IČ: 26416786, DIČ: CZ26416786

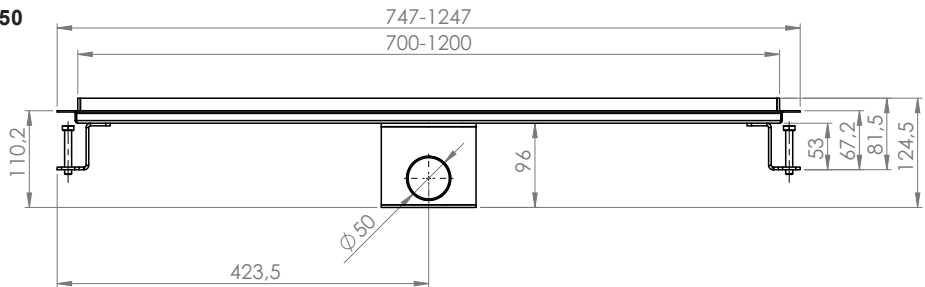
www.noriapumps.cz

TECHNICKÉ PARAMETRY

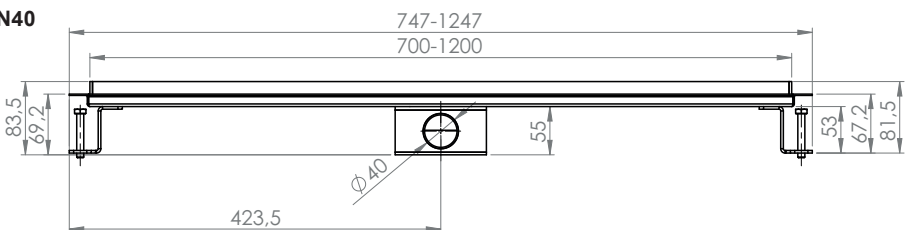
	délka vaničky	šířka vaničky	stavební délka	stavební šířka	minimální stavební výška
nerezový podlahový žlab NORIA 700	700 mm	80 mm	747 mm	123,5 mm	se sifonem DN50 110 mm
nerezový podlahový žlab NORIA 800	800 mm		847 mm		
nerezový podlahový žlab NORIA 900	900 mm		947 mm		
nerezový podlahový žlab NORIA 1000	1000 mm		1047 mm		
nerezový podlahový žlab NORIA 1200	1200 mm		1247 mm		

sifon - průtok	DN 50/50	DN 40/25
	48 l / min.	36 l / min.

DN50



DN40



MONTÁŽ A OTÁČENÍ SIFONU KE ŽLABU

1. uvnitř žlabu vyšroubujte čtyři šrouby M6 a sejměte sifon, těsnění ponechte v otvoru mezi žlabem a podestou žlabu
2. přiložte sifon v požadovaném směru odtoku na těsnění (těsnění musí být vystředěno vůči vaničce žlabu) a přišroubujte šrouby M6 zpět do příruby sifonu. Dotahujte průběžně křížem aby nedocházelo k deformaci těsnění. Pokud k deformaci dojde, lze těsnění začistit nožem, aby nepřesahovalo otvor ve vaničce a dosedla tak správně pachová uzávěra.

INSTALACE ŽLABU

1. zaměřte pozici žlabu
2. stavitelnými šrouby vyrovnejte žlab do finální pozice a zafixujte k podkladu
3. po montáži potrubí k výpusti či sifonu odzkoušejte vodou těsnost veškerých spojů a přesvědčte se že voda neprolíná do podkladu, potom vyplňte betonem do výšky podesty i pod žlabem. K fixaci lze použít i montážní pěnu. Pokud nepoužijete sifon, nezapomeňte ho vytvořit na potrubí.
4. Před pokládkou dlažby nalepte na spáru mezi podestou a betonem hydroizolační pásku, která je součástí balení. Spáru mezi žlabem a dlažbou vyplňte silikonem.
5. Pro odstranění případných nečistot použijte běžné přípravky pro údržbu nerez.

ÚDRŽBA

Žlab je třeba pravidelně kontrolovat a čistit. K čištění použijte běžné postupy a přípravky k čištění nerez.

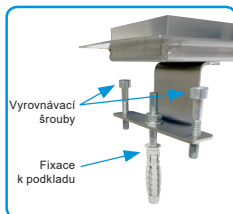
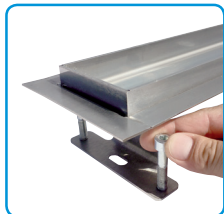
1. pomocí přibaleného háčku vysuňte rošt ze žlabu (lze použít i malý nůž)
2. pomocí háčku vysuňte zápachovou uzávěru a vyčistěte mechanicky či chemicky.
3. po vyčištění zápachovou uzávěru nasuňte zpět do sifonu a dotlačte tak, aby dotěsnila.
4. nasuňte rošt do žlabu

ZÁRUČNÍ PODMÍNKY

Na výrobek se vztahuje záruční doba 60 měsíců od data prodeje. Jestliže spotřebitel bude reklamovat vadný výrobek během záruční doby, bude reklamáce uznána a výrobek bezplatně opraven jen v případě, že:

- k reklamaci bude předložen doklad o zakoupení s datem prodeje
- výrobek byl použit pouze pro účely vymezené tímto Návodem k používání
- výrobek byl používán správně a udržován podle Návodu k používání
- v průběhu montáže a provozu byly splněny podmínky uvedené v Návodu k používání
- na výrobku nebyly kýmkoliv provedeny žádné opravy, úpravy, modifikace, změny konstrukce nebo adaptace ke změně nebo rozšíření funkcí výrobku oproti zakoupenému provedení
- výrobek nebyl mechanicky poškozen

Spotřebitel uplatňuje reklamaci u nejbližší společnosti určené pro realizaci záručních oprav, nebo u výrobce. Servisní organizace zaznamená dobu od uplatnění nároku na opravu do převzetí opraveného výrobku spotřebitelem nebo datum, do kterého je spotřebitel po zakončení opravy výrobek povinen převzít. O tuto dobu se prodlužuje záruční lhůta. Záruka se nevztahuje na vady vzniklé v důsledku přirozeného opotřebování během provozu, na vady způsobené vnějšími příčinami nebo přepravou.



demontáž roštu – krok 1.



demontáž roštu – krok 2.

PŘEHLED TYPŮ

Balení obsahuje: odtokový žlab se stavitelnými šrouby, odtoková mřížka (rošt), nerezový sifon dle výběru, hydroizolační páska, kotvící šrouby, háček pro demontáž mřížky a zápachové uzávěry, návod k montáži. Balení po kusech jako kompletní set.

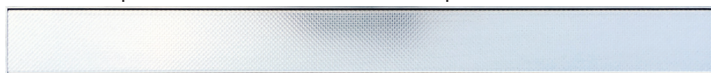
ELIPSO Kompletní žlab se sifonem a mřížkou s dekorativním povrchem



KARO LINE Kompletní žlab se sifonem a mřížkou s dekorativním povrchem



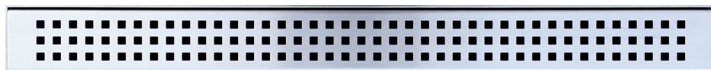
KARO Kompletní žlab se sifonem a mřížkou s dekorativním povrchem



CLASSIC Kompletní žlab se sifonem a mřížkou s kartáčovaným povrchem



CLASSIC SQUARE Kompletní žlab se sifonem a mřížkou s kartáčovaným povrchem



CLASSIC LINE Kompletní žlab se sifonem a mřížkou s kartáčovaným povrchem



CLASSIC ELIPSO Kompletní žlab se sifonem a mřížkou s kartáčovaným povrchem



ZÁRUČNÍ LIST

Datum prodeje/razítka prodejce:

VÝROBCE: NORIA pumps, s.r.o., Kyjovice 78, 671 61 Prosiměřice, IČ: 26416786, DIČ: CZ26416786
PROVOZOVNA BRNO: Vídeňská 236/120 A, 619 00 Brno – Přízřenice, Tel.: + 420 602 202 899
PROVOZOVNA ZNOJMO: Tovární 880/1A, 669 02 Znojmo, Tel.: + 420 602 206 860

www.noriapumps.cz